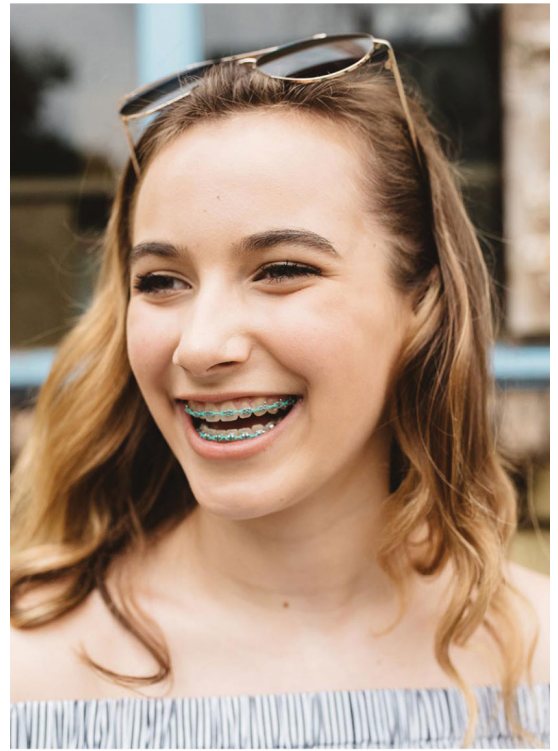


# Programa de descuento de Ortodoncia con valor agregado

Los miembros de Delta Dental of Idaho ya no tienen que “prepararse” para cubrir el costo de la atención de Ortodoncia. El Programa de descuento de ortodoncia de valor agregado de Delta Dental ofrece a los miembros de Idaho y sus dependientes elegibles una tarifa con descuento por ortodoncia para adultos y niños si obtienen atención de un ortodoncista del programa de descuentos de Delta Dental de Idaho.



Numero de Meses de tratamiento	Lista de tarifas basada en la duración del tratamiento
1 a 17 meses	\$4,050
18 a 24 meses	\$4,450
25+ meses	\$4,850

## ¿Quién es Elegible?

Todos los Idaho miembros y sus dependientes elegibles registrados en un plan dental de Delta Dental of Idaho que no incluye un beneficio de ortodoncia son elegibles para el Programa de Descuento de Ortodoncia de Valor Agregado de Delta Dental.

## ¿Cómo Funciona el Programa de Descuento?

Los miembros de Delta Dental experimentarán ahorros sustanciales porque los ortodoncistas de Idaho en el Programa de Descuentos de Ortodoncia aceptan tarifas con descuento. Los miembros simplemente llaman y hacen una cita con un ortodoncista del Programa de Descuento de Delta Dental de Idaho y presentan su tarjeta de identificación de Delta Dental de Idaho en el momento de su cita. El precio del descuento se basa en la duración del tratamiento. Los miembros conocerán sus gastos totales de su bolsillo antes del comienzo del tratamiento, así que no habrá sorpresas! Analice la tabla de tarifas agregadas arriba para obtener más información.

## ¿Hay un precio para este programa de ortodoncia?

No. El Programa de Descuento de Ortodoncia de Delta Dental de Idaho es un servicio de valor agregado y no es una aseguranza.

Por favor, consulte la parte trasero de este folleto para obtener una lista de ortodoncistas en el Programa de Descuento. [Para obtener más información, llame al \(208\) 489-3580 o envíe un correo electrónico a: \[CustomerService@deltadentalid.com\]\(mailto:CustomerService@deltadentalid.com\)](#)

# Lista de proveedores

## Programa de Descuento de Ortodoncia de Valor Agregado

Los miembros de Delta Dental de Idaho y sus dependientes elegibles pueden recibir una tarifa con descuento en el tratamiento de ortodoncia para adultos e hijos. Los miembros simplemente llaman y programan una visita con un ortodoncista de la lista a continuación y presentan su tarjeta de identificación de Delta Dental de Idaho en el momento de su cita. Este es un servicio de valor agregado y no es un seguro.

Los proveedores cambian periódicamente, así que por favor visite [go.deltadentalid.com/orthodontic-discount](http://go.deltadentalid.com/orthodontic-discount) para la lista de proveedores más reciente.

### **Aberdeen**

Shane  
Schvaneveldt, DDS  
(208) 734-4600

Jacob R. Jarvis,  
DMD, MS  
(208) 383-0100

### **Burley**

Shane  
Schvaneveldt, DDS  
(208) 734-4600

Jason R Howell,  
DMD, MS  
(208) 452-4444

Anthony Mongillo,  
DMD  
(208) 524-1404

### **Ammon**

C. Jared Randall,  
DDS, MS  
(208) 523-3380

Christopher  
Kelson, DMD  
(208) 378-1300

### **Eagle**

Scott Alexander,  
DMD  
(208) 331-5080

Michael  
Payne, DMD  
(208) 452-4444

Bret E. Mooso,  
DDS, MS  
(208) 522-4552

### **Arco**

C. Jared Randall,  
DDS, MS  
(208) 527-3472

Corrine Kunkle,  
DMD  
(208) 321-5507

Mary Hoffman,  
DMD  
(208) 331-5080

**Garden City**  
Rebekah Goforth,  
DDS  
(208) 877-4444

Joshua Murphy,  
DMD  
(208) 522-4552

### **Blackfoot**

Michael Summers,  
DDS, MS  
(208) 232-0464

Laura Lineberry,  
DDS, MS  
(208) 658-9470

Jacob R. Jarvis,  
DMD, MS  
(208) 383-0100

Jason R Howell,  
DMD, MS  
(208)452-4444

Michael Payne,  
DMD  
(208)388-1111

### **Boise**

Scott Alexander,  
DMD  
(208) 331-5080  
(208) 377-0252

Marcus Lowry,  
DDS  
(208) 377-0410

Sam Smith, DMD,  
MS  
(208) 321-7006

Michael Payne,  
DMD  
(208) 388-111

Ryan L Wood,  
DDS,  
(208)522-9600

Steven Gilman,  
DMD  
(208) 375-5012

Jon Miler, DDS, MS  
(208) 323-4800

### **Emmett**

Kelsey Peterson,  
DMD  
(208) 365-6800

**Idaho Falls**  
Matthew J Elison  
DDS  
(208)522-9600

Gregory Guymon,  
DDS  
(208) 898-0000

Stephen A.  
Morris, DDS, MS  
(208) 898-0000

Michael Payne,  
DMD  
(208)297-3010

Andrew Higham,  
DDS  
(208) 529-2199  
(208) 524-0644

Mary Hoffman, DMD  
(208)331-5080  
(208) 377-0252

John Slattery,  
DDS, MS  
(208) 433-1122

John Slattery, DDS,  
MS  
(208) 433-1122

Jordan Hillam,  
DDS  
(208) 524-1800

Sam Smith, DMD,  
MS  
(208) 321-7006

Travis Tingey, DDS,  
MS  
(208) 375-0631

### **Fruitland**

Rebekah Goforth,  
DDS  
(208) 877-4444

Phillip David  
Lowder, DDS  
(208) 524-1404

Si su ortodoncista no es actualmente un proveedor participante en el Programa de Ortodoncia de Descuento, por favor haga que se ponga en contacto con Delta Dental de Idaho al (208)489-3580 o al [customerservice@deltadentalid.com](mailto:customerservice@deltadentalid.com). Delta Dental de Idaho cumple con las leyes federales de derechos civiles aplicables y no discrimina por motivos de raza, color, origen nacional, edad, discapacidad o sexo. Llame al 1-(800) 356-7586. 注意:如果您使用繁體中文,您可以免費獲得語言援助服務。請致電1-(800) 356-7586.

# Lista de proveedores

## Programa de Descuento de Ortodoncia de Valor Agregado

Los miembros de Delta Dental de Idaho y sus dependientes elegibles pueden recibir una tarifa con descuento en el tratamiento de ortodoncia para adultos e hijos. Los miembros simplemente llaman y programan una visita con un ortodoncista de la lista a continuación y presentan su tarjeta de identificación de Delta Dental de Idaho en el momento de su cita. Este es un servicio de valor agregado y no es un seguro.

Los proveedores cambian periódicamente, así que por favor visite [go.deltadentalid.com/orthodontic-discount](http://go.deltadentalid.com/orthodontic-discount) para la lista de proveedores más reciente.

### Jerome

Shane Schvaneveldt,  
DDS  
(208) 734-4600

### Kuna

Stephen A. Morris,  
DDS,MS  
(208) 898-0000

### Lewiston

Brendon Swenson,  
DDS  
(208) 746-0479

### McCall

John Slattery, DDS,  
MS  
(208) 433-1122

### Meridian

Brandon Fowler, DDS  
(208) 893-5440  
(208) 895-8555  
(208) 887-1053

Rebekah Goforth,  
DDS  
(208) 938-6343  
(208) 877-4536

Michael L. Gold, DMD  
(208) 376-2422

Greg Guymon, DDS  
(208) 898-0000

Jason R. Howell,  
DMD, MS  
(208) 893-5151

Jacob Jarvis, DMD,  
MS  
(208) 585-9200

Marcus Lowry, DDS  
(208) 855-5045

Stephen A. Morris,  
DDS, MS  
(208) 898-0000

Michael Payne, DMD  
(208) 877-4536

John Slattery, DDS,  
MS  
(208) 433-1122

Travis Tingey, DDS,  
MS  
(208) 375-0631

### Montpelier

Jeffrey W. Johnson,  
DDS  
(208) 529-3500

### Mountain Home

Steven Gilman, DMD  
(208) 587-3010

Laura Lineberry,  
DDS, MS  
(208) 587-4422

### Nampa

Christian  
Cusimano, DDS  
(208) 467-4362

Rebekah Goforth,  
DDS  
(208) 996-3010

Marcus Lowry, DDS  
(208) 461-5459

Stephen A. Morris,  
DDS, MS  
(208) 898-0000

Patrick Niland, DDS,  
MS  
(208) 467-5259

Michael Payne, DMD  
(208) 996-3010

John Slattery, DDS,  
MS  
(208) 433-1122

### Pocatello

Bryndon Belnap,  
DDS  
(208) 232-0464

Tyler Leavitt, DDS  
(208) 237-3330

Michael Summers,  
DDS, MS  
(208) 232-0464

### Post Falls

Erik Curtis, DDS,MS  
(208) 207-8910

Russell Wilson, DDS  
(208) 207-8910

### Rexburg

Matthew J Elison  
DDS  
(208) 356-3300

Andrew W.  
Summers,DDS  
(208) 356-3621

Ryan L Wood DDS  
(208) 356-3300

### Rigby

Matthew J Elison,  
DDS  
(208) 497-3300

Phillip David  
Lowder, DDS  
(208) 745-7407

Joshua Murphy,  
DMD  
(208) 497-0826

Ryan L Wood, DDS  
(208) 497-3300

### Rupert

Shane Schvaneveldt,  
DDS  
(208) 734-4600

### Salmon

Phillip David Lowder,  
DDS  
(208) 524-1404

Anthony Mongillo  
DMD  
(208) 524-1404

### Shoshone

Shane Schvaneveldt,  
DDS  
(208) 734-4600

### Star

Rebekah Goforth,  
DDS  
(208) 996-3003

Stephen A. Morris,  
DDS, MS  
(208) 898-0000

Michael Payne, DMD  
(208)996-3003

### Sugar City

Phillip David Lowder,  
DDS  
(208) 745-7407

### Twin Falls

Shane Schvaneveldt,  
DDS  
(208) 734-4600

Si su ortodoncista no es actualmente un proveedor participante en el Programa de Ortodoncia de Descuento, por favor haga que se ponga en contacto con Delta Dental de Idaho al (208)489-3580 o al [customerservice@deltadentalid.com](mailto:customerservice@deltadentalid.com). Delta Dental de Idaho cumple con las leyes federales de derechos civiles aplicables y no discrimina por motivos de raza, color, origen nacional, edad, discapacidad o sexo. Llame al 1-(800) 356-7586. 注意:如果您使用繁體中文,您可以免費獲得語言援助服務。請致電1-(800) 356-7586.